

サービス付き高齢者向け住宅

# シニアいなばハウス



シニアいなばハウス



シニアたかだハウス



シニア南俣ハウス



シニア東口ハウス



シニア丹波島ハウス



シニア若里ハウス

サービス付高齢者向け住宅

介護サービスのトータルサポートを行い  
信頼と安らぎをお届けいたします

あさひ福祉サービス株式会社

## 住宅概要

住 宅 名 : シニアいなばハウス

住 宅 の 種 類 : サービス付高齢者向け住宅（宅老所併設）

所 在 地 : 〒380-0916 長野市稲葉中千田2056

戸 数 : 一人部屋(26.25㎡以上)26戸・二人部屋(40.05㎡)4戸

居 室 設 備 : 全室バリアフリー、水洗トイレ（ウォッシュレット付）、洗面台、IHキッチン  
収納設備、照明器具、エアコン完備、浴室、ベランダ付  
ナースコール（居室・トイレ・浴室）

構 造 : 鉄筋コンクリート5階建 耐火構造

## ご入居条件

- ① 60歳以上の方
- ② 身元保証人がいらっしゃる方（いらっしゃらない方はご相談ください）
- ③ 要介護の方でも介護保険在宅サービスを利用して生活できる方
- ④ 上記の対象でない方も、お気軽にご相談ください

※他の入居者様に迷惑が及ぶと思われる方は、入居をお断りする場合があります。

## 入居に必要な書類

- ・入居申込書
- ・入居者様の住民票
- ・身元保証人様の印鑑証明
- ・入居者様の介護保険被保険者証、障害者手帳の写し（お持ちの方）  
医療情報提供書、医療保険証等

## シニアいなばハウス利用料金のご案内

◎月額利用料等(令和2年12月1日現在)

	税区分	Aタイプ[26.25㎡]	Bタイプ[32.55㎡]	Cタイプ[40.05㎡] 二人部屋
		家賃	非	58,000円
共益費	非	9,000円	9,000円	15,000円
生活支援基本サービス費	込	40,000円	40,000円	60,000円
計		107,000円	112,000円	147,000円
食費	別	参考：朝食450円・昼食700円・夕食650円×1ヶ月(30日)=54,000円 ※食数により計算いたします。		
1日3食込合計		161,000円	166,000円	255,000円
水光熱費		自室での使用分のみ実費 各部屋個メーター設置		
お試し入居利用料 <原則1ヶ月以内>	別	4,000円/日	4,500円/日	5,000円/日
		※別途、食事代がかかります。		

☆入居時に敷金として、家賃の3ヶ月分をお支払いいただきます。

☆月の途中よりご入居の場合は、1ヶ月を30日として日割計算した額となります。

☆NHK等の受信料は個人払いとなります。

☆Cタイプ(二人部屋)をお一人でご入居の場合は、共益費9,000円、生活支援基本サービス費40,000円でご利用いただけます。

◎入居時の費用(Aタイプ一人居室の例)

入居一時金 無し

敷金	174,000円	家賃3ヶ月分
家賃	58,000円	
共益費	9,000円	月の途中入居の場合は、 日割り計算となります。
基本サービス費	40,000円	
借家人賠償保険	10,000円	(1年毎の更新)
仲介手数料	62,640円	家賃1ヶ月分+消費税
合計	353,640円	

- ・介護保険サービスをご利用の場合は、別途費用が発生いたします。
- ・介護保険対象外のサービスは、有料サービスのご案内となります。
- ・退居時はハウスクリーニング代の負担がございます。

# 生活支援サービスのご案内

## 基本サービス

( 料 金 : 一人入居時 40,000円/月 ・ 二人入居時 60,000円/月 )

サービスメニュー	項 目	内 容
フロント支援	事務所対応 365日 8:30~17:30	<ul style="list-style-type: none"> <li>ご来訪者対応・苦情受付</li> <li>各種取次 (新聞・宅配・クリーニング・タクシー等)</li> </ul>
日常支援	見守り・安否確認 日中サービス 8:30~17:30 夜間サービス 17:30~8:30	<ul style="list-style-type: none"> <li>外出時、食事配膳時等の際における声掛け</li> <li>定期巡回(戸締り確認・安全管理)</li> <li>緊急時対応、急病、急変時の対応、ご家族、医療機関等への連絡、災害時の緊急対応</li> </ul>
	コール対応 (随時)	<ul style="list-style-type: none"> <li>居室内での事故、急変時のコール対応</li> </ul>
	生活上のお手伝い	<ul style="list-style-type: none"> <li>電池交換、電球取替、家具の移動等</li> </ul>
	入浴管理	<ul style="list-style-type: none"> <li>共同浴室、受付、管理等</li> </ul>
	保険サービス	<ul style="list-style-type: none"> <li>敷地内においての事故等における傷害保険の加入</li> </ul>
相談窓口	介護相談	<ul style="list-style-type: none"> <li>介護保険サービスのご相談、ケアマネージャーへの連絡</li> <li>介護(予防)ご相談随時</li> </ul>
	その他	<ul style="list-style-type: none"> <li>生活全般に係わるご相談</li> <li>マッサージ等のご紹介</li> </ul>
その他サービス	談話コーナー利用	<ul style="list-style-type: none"> <li>お茶会、絵手紙教室、外出支援等の行事 (月ごとの予定表による行事の開催)</li> <li>※コミュニティーの場としてお使いいただけます。</li> </ul>

## 有料サービス

サービスメニュー	税区分	料 金	内 容
食事サービス (ご希望により、 ご提供致します。)	別	朝 食 450円 7時～ 昼 食 700円 12時～ 夕 食 650円 18時～	<ul style="list-style-type: none"> <li>・建物内厨房にて専属スタッフにより調理、ご提供いたします。</li> <li>・朝食、夕食は原則として食堂でのご提供となります。</li> <li>・昼食は、お部屋までお運びいたします。</li> <li>・刻み食、ミキサー食、各種治療食もご用意いたします。</li> </ul> キャンセルされる場合は、前日17時迄に事務所までお知らせください。
外出、付き添いサービス	別	2,000円/1時間	<ul style="list-style-type: none"> <li>・通院、コンサート、映画、観劇、結婚式、旅行等の付き添いサービス</li> </ul>
理美容院サービス	/	2,000円～	<ul style="list-style-type: none"> <li>・出張理美容院によるサービス</li> </ul>
洗濯サービス	込	100円/回	<ul style="list-style-type: none"> <li>・建物内洗濯機使用料</li> <li>・クリーニング業者取次(無料)</li> </ul>
代行サービス	別	500円/件	<ul style="list-style-type: none"> <li>・役所への手続き</li> <li>・コンビニ振込、買い物代行等</li> </ul>
印刷サービス	込	10円/枚～	<ul style="list-style-type: none"> <li>・モノクロコピー 1枚10円</li> <li>・カラーコピー 1枚30円</li> <li>・その他印刷は要相談</li> </ul>
お楽しみサービス	込	会費制 1,000円程度/回	<ul style="list-style-type: none"> <li>・ホール、食堂にて新年会や忘年会、敬老会等の催し物のご案内</li> </ul>
その他、有料サービスについてはご要望に応じて対応、又はご紹介いたします。 ご利用については、入居されている方のご負担となります。			

### ☆シニアいなばハウスに関するお申し込み・問い合わせ先

#### 《入退居管理業務委託業者》

(株) ハウスメイト・イズミ  
 TEL 026-223-5700(担当 泉)  
 定休日(水曜・祝日)  
 〒380-0928 長野市若里4-18-17  
 ルミエール豊田101  
 免許証番号長野県知事(6)4224

又は、

#### 《事業運営者》

あさひ福祉サービス株式会社  
 シニアいなばハウス  
 TEL 026-268-0055  
 FAX 026-268-1680(担当 小林)  
 〒380-0916 長野市稲葉中千田2056

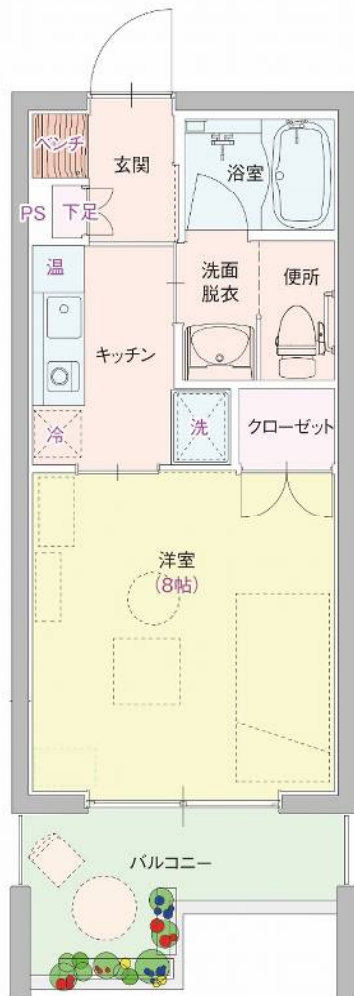


シニアいなばハウス  
全体平面図

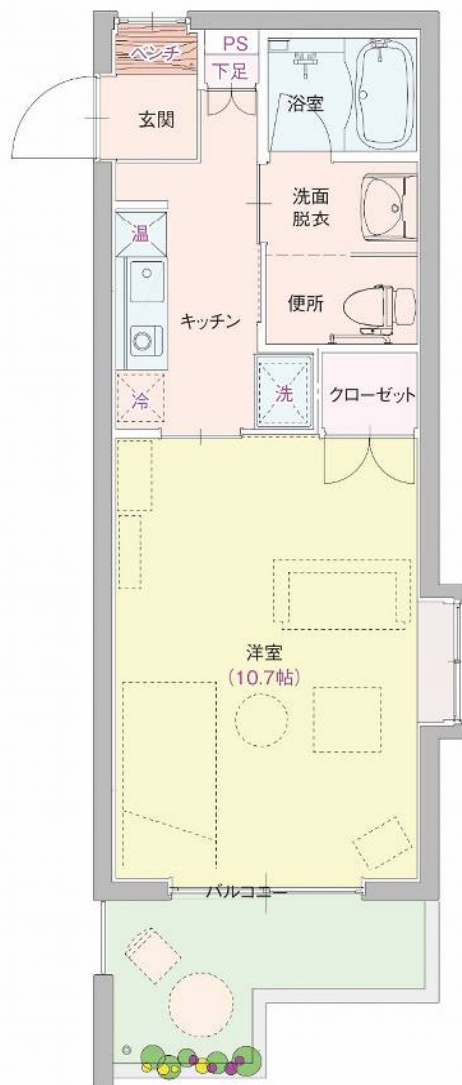




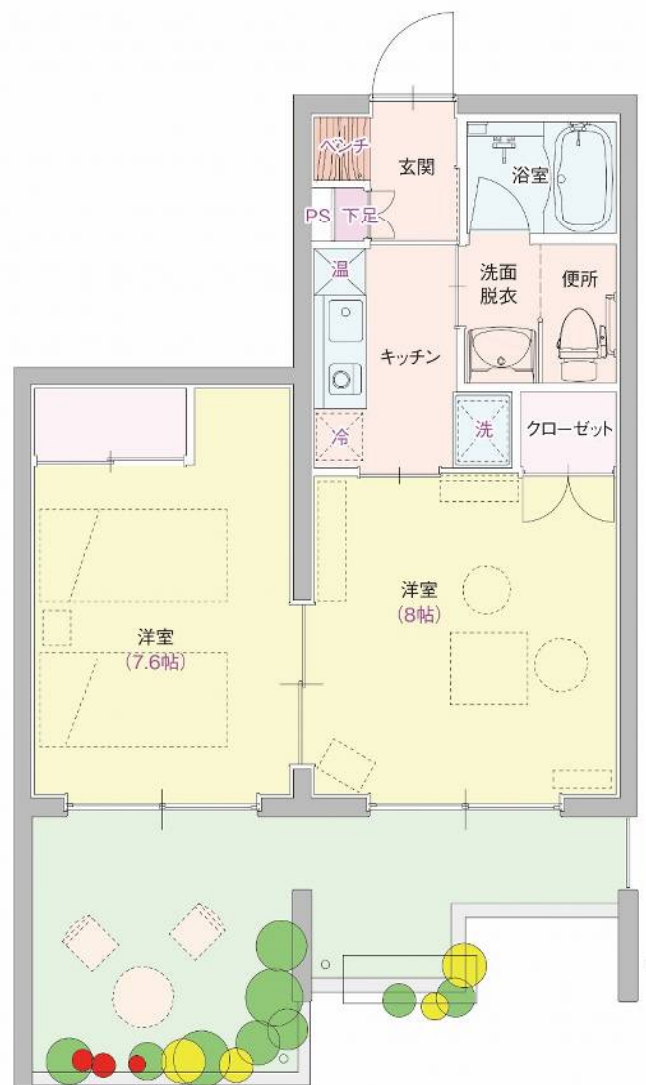
シニアいなばハウス  
各居室間取り図



**Aタイプ**  
【(26.25㎡)17室】



**Bタイプ**  
【(32.55㎡)9室】



**Cタイプ**  
【(40.05㎡)4室】