

サービス付き高齢者向け住宅

シニア南俣ハウス



シニアいなばハウス



シニアたかだハウス



シニア南俣ハウス



シニア東口ハウス



シニア若里ハウス

サービス付高齢者向け住宅

介護サービスのトータルサポートを行い
信頼と安らぎをお届けいたします

あさひ福祉サービス株式会社

住宅概要

住 宅 名 : シニア南俣ハウス

住 宅 の 種 類 : サービス付高齢者向け住宅（宅老所併設）

所 在 地 : 〒380-0917 長野市稲葉2608-1

戸 数 : 一人部屋(24.00㎡以上)26戸・二人部屋(36.00㎡以上)3戸

居 室 設 備 : 全室バリアフリー、水洗トイレ（ウォッシュレット付）、洗面台、IHキッチン
収納設備、照明器具、エアコン完備、浴室、ベランダ付
ナースコール（居室・トイレ・浴室）

構 造 : 鉄骨造り4階建 耐火構造

ご入居条件

- ① 60歳以上の方
 - ② 身元保証人がいらっしゃる方（いらっしゃらない方はご相談ください）
 - ③ 要介護の方でも介護保険在宅サービスを利用して生活できる方
 - ④ 上記の対象でない方も、お気軽にご相談ください
- ※他の入居者様に迷惑が及ぶと思われる方は、入居をお断りする場合があります。

入居に必要な書類

- ・入居申込書
- ・入居者様の住民票
- ・身元保証人様の印鑑証明
- ・入居者様の介護保険被保険者証、障害者手帳の写し（お持ちの方）
医療情報提供書、医療保険証等

シニア南俣ハウス利用料金のご案内

◎月額利用料等(令和6年8月1日現在)

	税区分	Aタイプ[24.00㎡]	Bタイプ[31.20㎡]	Cタイプ[36.00㎡]	Dタイプ[46.80㎡]	a bタイプ[55.20㎡]
				二人部屋	二人部屋	二人部屋
家賃	非	65,000円	80,000円	90,000円	100,000円	110,000円
共益費	非	20,000円	20,000円	30,000円	30,000円	30,000円
生活支援基本サービス費	込	40,000円	40,000円	60,000円	60,000円	60,000円
計		125,000円	140,000円	180,000円	190,000円	200,000円
食費	別	参考：朝食600円・昼食750円・夕食800円×1ヶ月(30日)=64,500円 ※食数により計算いたします。				
1日3食込合計		195,950円	210,950円	321,900円	331,900円	341,900円
水光熱費		自室での使用分のみ実費 各部屋個メーター設置				
お試し入居利用料 <原則1ヶ月以内>	別	5,000円/日	5,500円/日	6,000円/日	6,500円/日	7,000円/日
		※別途、食事代がかかります。				

☆入居時に敷金として、家賃の3ヶ月分をお支払いいただきます。

☆月の途中よりご入居の場合は、1ヶ月を30日として日割計算した額となります。

☆NHK等の受信料は個人払いとなります。

☆C、D、a bタイプ(二人部屋)をお一人でご入居の場合は、共益費20,000円、生活支援基本サービス費40,000円でご利用いただけます。

◎入居時の費用(Aタイプ一人居室の例)

入居一時金 無し

敷金	195,000円	家賃3ヶ月分
家賃	65,000円	
共益費	20,000円	月の途中入居の場合は、日割り計算となります。
基本サービス費	40,000円	
借家人賠償保険	10,000円	(1年毎の更新)
仲介手数料	70,200円	家賃1ヶ月分+消費税
合計	400,200円	

- ・介護保険サービスをご利用の場合は、別途費用が発生いたします。
- ・介護保険対象外のサービスは、有料サービスのご案内となります。
- ・退居時はハウスクリーニング代の負担がございます。

生活支援サービスのご案内

基本サービス

(料 金 : 一人入居時 40,000円/月 ・ 二人入居時 60,000円/月)

サービスメニュー	項 目	内 容
フロント支援	事務所対応 365日 8:30~17:30	<ul style="list-style-type: none"> ご来訪者対応・苦情受付 各種取次 (新聞・宅配・クリーニング・タクシー等)
日常支援	見守り・安否確認 日中サービス 8:30~17:30 夜間サービス 17:30~8:30	<ul style="list-style-type: none"> 外出時、食事配膳時等の際における声掛け 定期巡回(戸締り確認・安全管理) 緊急時対応、急病、急変時の対応、ご家族、医療機関等への連絡、災害時の緊急対応
	コール対応 (随時)	<ul style="list-style-type: none"> 居室内での事故、急変時のコール対応
	生活上のお手伝い	<ul style="list-style-type: none"> 電池交換、電球取替、家具の移動等
	入浴管理	<ul style="list-style-type: none"> 共同浴室、受付、管理等
	保険サービス	<ul style="list-style-type: none"> 敷地内においての事故等における傷害保険の加入
相談窓口	介護相談	<ul style="list-style-type: none"> 介護保険サービスのご相談、ケアマネージャーへの連絡 介護(予防)ご相談随時
	その他	<ul style="list-style-type: none"> 生活全般に係わるご相談 マッサージ等のご紹介
その他サービス	談話コーナー利用	<ul style="list-style-type: none"> お茶会、絵手紙教室、外出支援等の行事 (月ごとの予定表による行事の開催) ※コミュニティーの場としてお使いいただけます。

有料サービス

サービスメニュー	税区分	料 金	内 容
食事サービス (ご希望により、 ご提供致します。)	別	朝 食 600円 7時～ 昼 食 750円 12時～ 夕 食 800円 18時～	<ul style="list-style-type: none"> ・建物内厨房にて専属スタッフにより調理、ご提供いたします。 ・朝食、夕食は原則として食堂でのご提供となります。 ・昼食は、お部屋までお運びいたします。 ・刻み食、ミキサー食、各種治療食もご用意いたします。 キャンセルされる場合は、前日17時迄に事務所までお知らせください。
外出、付き添いサービス	別	3,000円/1時間	<ul style="list-style-type: none"> ・通院、コンサート、映画、観劇、結婚式、旅行等の付き添いサービス
理美容院サービス		2,000円～	<ul style="list-style-type: none"> ・出張理美容院によるサービス
洗濯サービス	込	100円/回	<ul style="list-style-type: none"> ・建物内洗濯機使用料 ・クリーニング業者取次(無料)
代行サービス	別	500円/件	<ul style="list-style-type: none"> ・役所への手続き ・コンビニ振込、買い物代行等
印刷サービス	込	10円/枚～	<ul style="list-style-type: none"> ・モノクロコピー 1枚10円 ・カラーコピー 1枚30円 その他印刷は要相談
お楽しみサービス	込	会費制 1,000円程度/回	<ul style="list-style-type: none"> ・ホール、食堂にて新年会や忘年会、敬老会等の催し物のご案内
その他、有料サービスについてはご要望に応じて対応、又はご紹介いたします。 ご利用については、入居されている方のご負担となります。			

☆シニア南侯ハウスに関するお申し込み・問い合わせ先

《入退居管理業務委託業者》

(株)ハウスメイト・イズミ
 TEL 026-223-5700(担当 泉)
 定休日(水曜・祝日)
 〒380-0928 長野市若里4-18-17
 ルミエール豊田101
 免許証番号長野県知事(5)4224

又は、

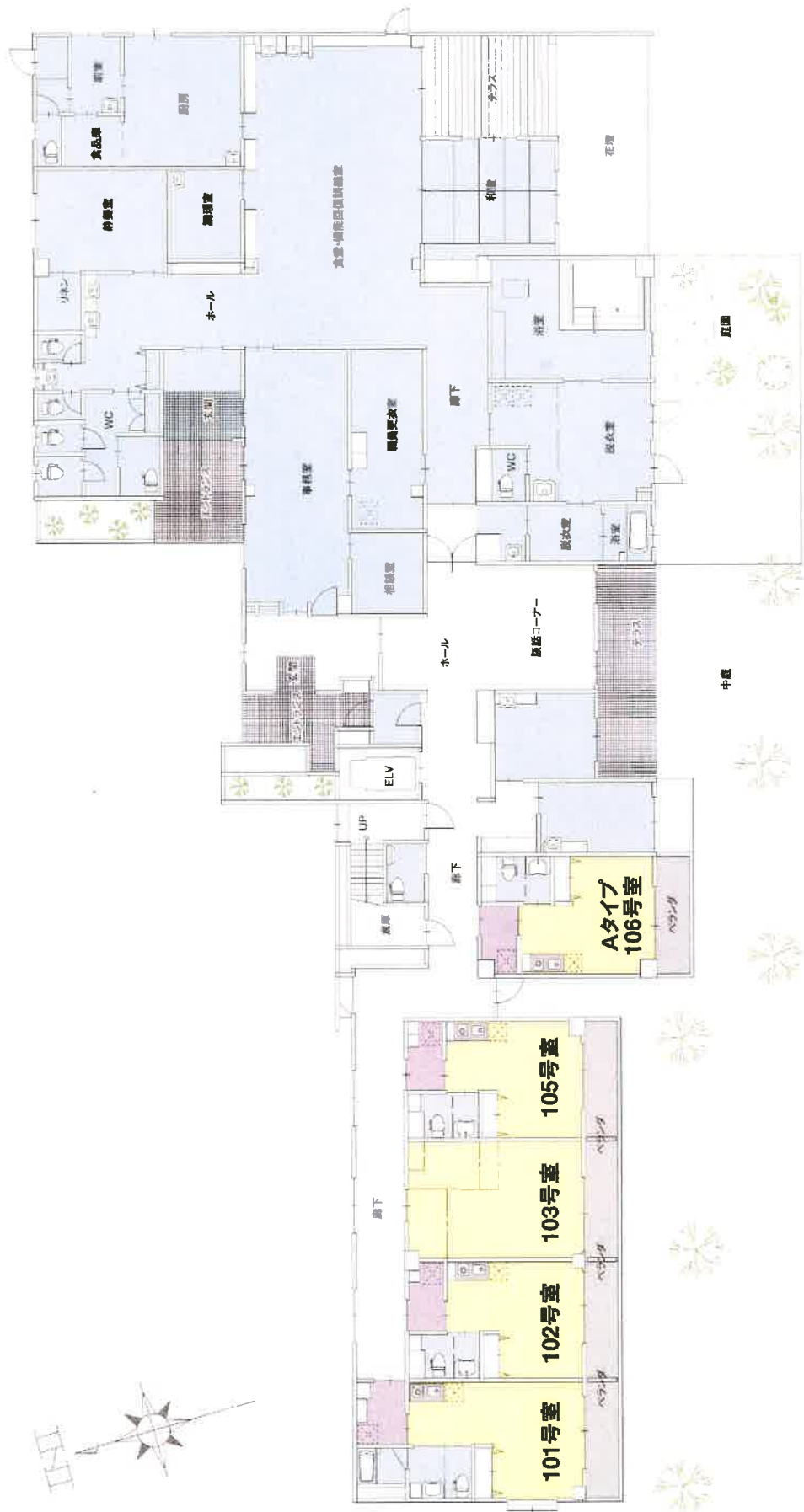
《事業運営者》

あさひ福祉サービス株式会社
 シニア南侯ハウス
 TEL 026-217-2770
 FAX 026-217-2772(担当 小柳)
 〒380-0917 長野市稲葉2608-1



シニア南侯ハウス
全体平面図

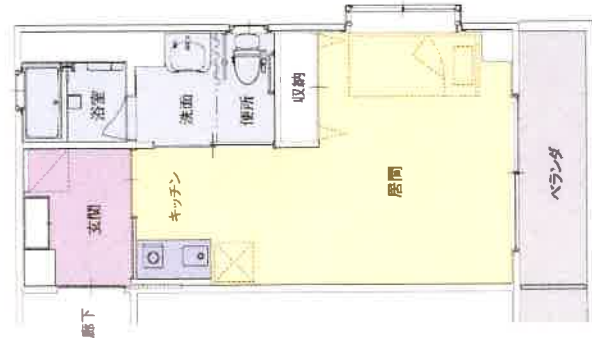
1階平面図



シニア南俣ハウス
各居室間取り図



Aタイプ
[15.4畳(24㎡)]



Bタイプ
[19.5畳(31.2㎡)]



Cタイプ
[22.5畳(36㎡)]



Dタイプ
[29.2畳(46.8㎡)]